

若林／松陰神社前駅

波多野歯科 クリニック

☎03・3421・4182

土日 駅チカ 夜間 キッズ インプラント ホワイトニング

診療時間	月	火	水	木	金	土	日
9:30~13:00	○	○	/	○	○	○	/
14:30~19:00	○	○	/	○	○	○	/

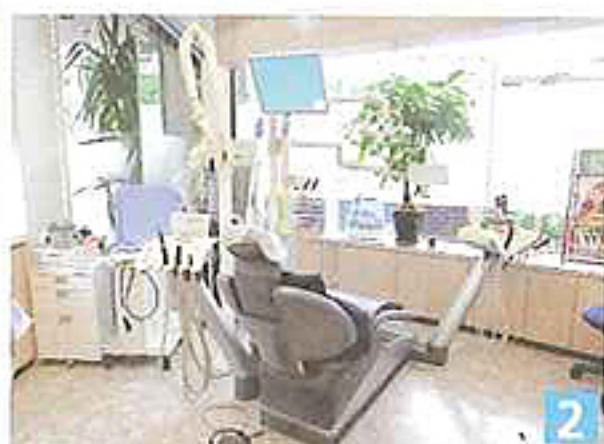
患者さんが納得できる 治療に徹底したこだわり

歯科用CTなどを用いて口の中を精密に検査し、健康状態や治療の内容、期間、費用を納得がいくまでカウンセリング。メール無料相談やセカンドオピニオンも受け付ける誠実さがモットー。詳細は情報満載のHPをチェックしよう。



☎世田谷区若林
4-31-9ポライト
第2ビル1F
☎予約時間は診
療時間と同じ
※予約優先
☎(水)☎(金)
☎2台(要予約)
☎☎世田谷線松
陰神社前駅より
徒歩5分

☎www.hatanodental.com



①全国でも数えるほどしか導入していない歯科用CT。3次元的な画像により、診断の精度がかなり高まるのだそう②大きな窓で開放的な印象の診察室には最新機材が並ぶ③ドクターは波多野一院長を始め、各治療のスペシャリストがそろそろ